

# Polar Equine Wearlink

## 1. Positionierung des WearLink Gurtes und des Senders

Positionieren Sie den WearLink Gurt, wie dargestellt, mit der Sendertasche auf der linken Seite des Pferdes. So stellen Sie sicher, dass die Elektroden des Gurtes richtig positioniert sind.



Stecken Sie den Sender, wie angezeigt, auf die Kontaktpunkte.



Schließen Sie die Tasche mit Hilfe des Klettverschlusses.



Diese Tasche schützt Ihren Sender vor Stößen und Kratzern und verhindert das Herabfallen des Senders vom Gurt.



Da die Reichweite des WearLink Senders über 10 Meter beträgt, können Sie die Herzfrequenz Ihres Pferdes auch während der Longenarbeit verfolgen.

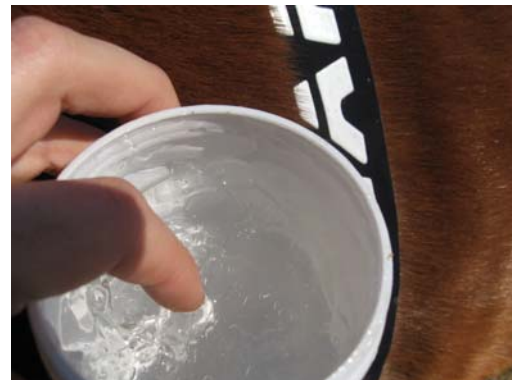


Wir empfehlen die Verwendung von Kontaktgel auf den Elektroden des WearLink Gurtes. So wird die Erkennung der Herzfrequenz Ihres Pferdes wesentlich verbessert.

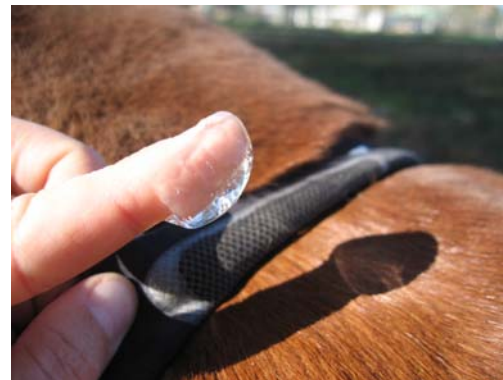
Das hypoallergene und chloridfreie Elektrodengel sorgt für eine bessere Leitfähigkeit.

Der größte Elektrodenhersteller empfiehlt die Anwendung des Elektrodengels auf multifunktionalen Elektroden wie folgt.

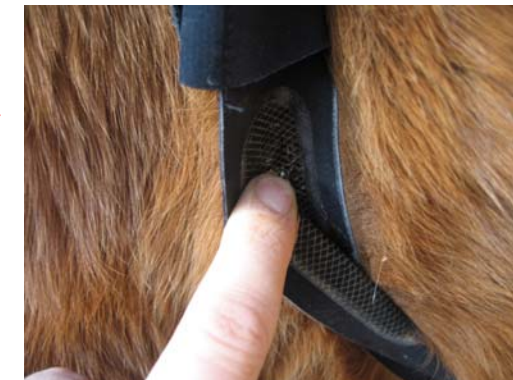
Das Gel sollte auf die Elektroden, die sich auf der Rückseite des WearLink Senders befinden, aufgetragen werden.



Nehmen Sie eine Fingerspitze voll Gel und tragen diese auf die obere Elektrode...



...und auf die untere Elektrode (unter der Sendertasche) auf.



Jetzt können Sie aufsatteln. Ihr WearLink Gurt und Sender sind nun einsatzbereit!

